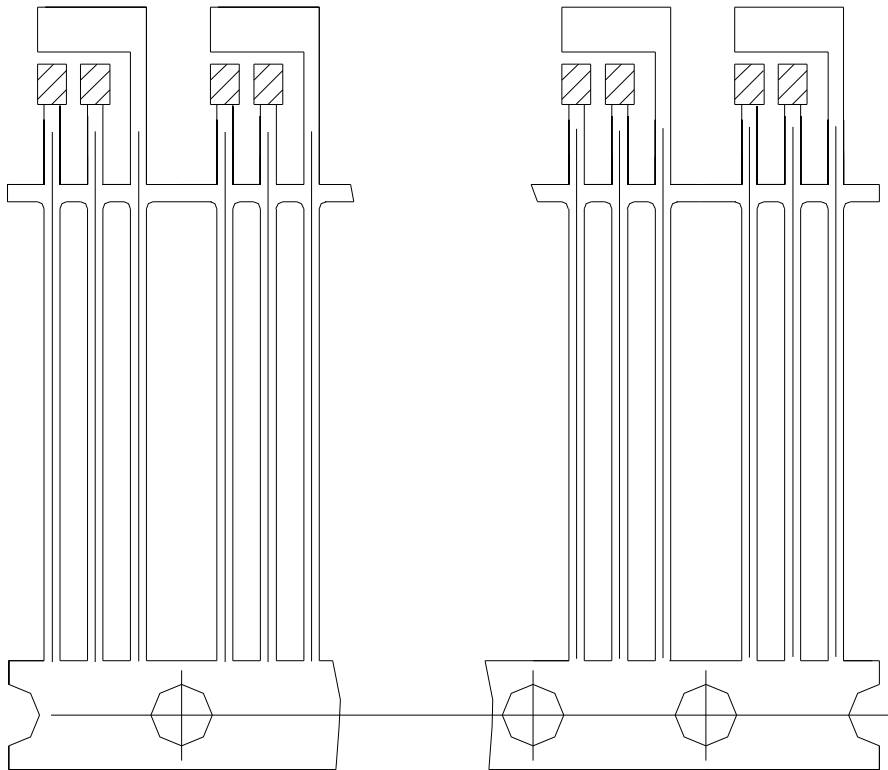




TO-92SCCB



技术要求:

- ◆ 未注公差尺寸为 ± 0.05
- ◆ 未注圆角半径 $R \leq 0.20$
- ◆ 垂直毛刺: 最大 0.015
冲裁水平毛刺最大 0.05
- ◆ 精压深度: 0.02~0.05
卷弯: 0.5 MAX 横弯: 0.15 MAX
侧弯: 0.15 MAX 扭曲: 0.25 MAX
- ◆ 有效区无明显划痕、模痕
- ◆ 局部镀银, 厚度 $\geq 2.5 \mu m$