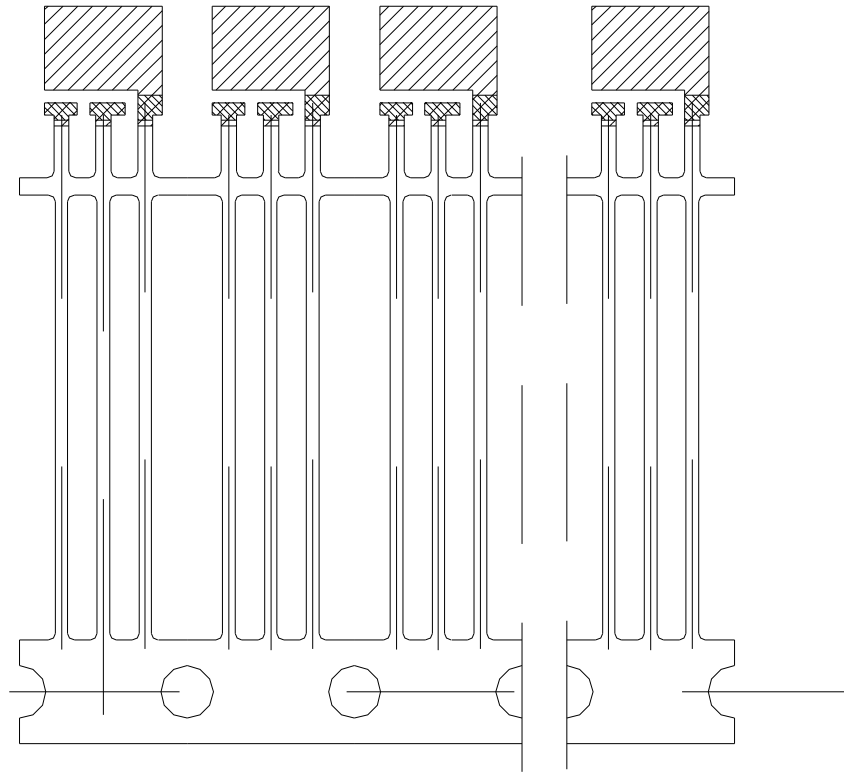




## TO-237B-2



技术要求:

- ◆ 未注公差尺寸为 $\pm 0.05$
- ◆ 未注圆角半径 $R \leq 0.20$
- ◆ 垂直毛刺: 最大 $0.025$   
冲裁水平毛刺最大 $0.05$
- ◆ 精压深度: $0.003 \sim 0.03$   
卷弯:  $0.508 \text{ MAX}$  横弯:  $0.127 \text{ MAX}$   
侧弯:  $0.127 \text{ MAX}$  扭曲:  $0.254 \text{ MAX}$   
共面性:  $0.051 \text{ MAX}$
- ◆ 局部D.Ag厚度 $\geq 2.5 \mu\text{m}$